



Chockfast
(ITW Philadelphia Resins)

Título de la barra lateral

- Que es Chockfast
- Chockfast Orange
- Chockfast Red
- Otros Productos

Chockfast (ITW Philadelphia Resins)

Que es Chockfast

El Chockfast es una resina epoxi para el anclaje, taqueado y grouting de equipos, para reparaciones e instalaciones nuevas, los sistemas de aplicación para los que se utiliza la resina son los siguientes,



- Realización de calzos de resina (taqueado) para fijación de maquinaria sobre bastidor metálico.
- Grouting, nivelación y anclaje de maquinaria sobre cimentación de hormigón.
- Reparación de cimentación de maquinaria con resina.
- Fijación de bocinas, limeras, estructuras metálicas.
- Relleno de cavidades en bancadas metálicas o grouting cementoso por inyección de resinas.
- Relleno de bancadas metálicas con morteros epoxi antes de su instalación en planta (pregrouting).

Al aplicarse de forma líquida entre el polín metálico o la cimentación de hormigón y la bancada o apoyo del equipo, copia a la perfección todas las irregularidades de ambas superficies, garantizando un 100% de contacto entre ellas así como una excelente adherencia. Además su utilización proporciona otras importantes ventajas frente a métodos tradicionales de fijación como son el mecanizado de tacos de acero o el grouting cementoso.

VENTAJAS DEL SISTEMA

- Altas propiedades mecánicas a la compresión, tracción y corte que conllevan alta resistencia a fuerzas verticales y horizontales.
- Mantenimiento permanente de alineaciones críticas.
- Resistencia a productos químicos, aceites, cambios de temperatura, agua de mar y niveles freáticos.
- Amortiguación de vibraciones.
- Su uso como grouting entre hormigón y la base de la máquina elimina la resonancia por falta de monolitismo en la cimentación.
- Todo ello tiene como consecuencia el aumento del tiempo entre averías del equipo así como el aumento de la vida útil del mismo.

	Epóxico	Cemento
Resistencia a la compresión	1.072 Kg/CM ²	210 Kg/CM ²
Resistencia a la Tracción	133 Kg/CM ²	28 Kg/CM ²
Retracción en estado sólido o líquido.-	No se aprecia	Si se aprecia
Impermeable y resistente a productos químicos, aceites y cambios térmicos	Resistente	Pueden ser alterados.
Curado	24 a 36 horas a 21 °C	7 a 21 días
Adherencia al Acero y Hormigón	Excelente adherencia	Baja capacidad de adherencia
Aplicación	Pueden ser vertidos en una colada en espesores de 7 mm a 460 mm.	Debe ser filtrado a través de pequeñas holguras.

Que Chockfast Elegir

- **CHOCKFAST ROJO:** Mortero o grout epoxi de tres componentes que permite el contacto total entre las bancadas de los equipos y las cimentaciones de hormigón.
 - **CHOCKFAST ROJO SG:** Similar al Chockfast Rojo pero adecuado para el curado en bajas temperaturas o para aplicaciones con espores más reducidos.
 - **CHOCKFAST NARANJA:** Resina de dos componentes de alta resistencia a la compresión para la realización de calzos o tacos.
 - **CHOCKFAST NEGRO:** Similar al Chockfast Naranja pero más indicado para calzar equipos que funcionen en caliente.
 - **CHOCKFAST GRIS:** Similar al Chockfast Naranja pero aconsejable para maquinaria sin alineación crítica.
-



CHOCKFAST RED

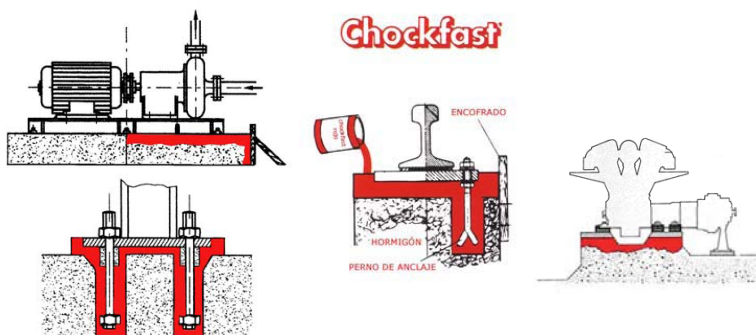
Mortero Epoxídico-dos productos en uno- Anclaje y Reparación de Cimentaciones para toda clase de Equipos de Maquinaria

VENTAJAS

- Excelente compatibilidad con el hormigón y el acero.
- Permite reparaciones rápidas, hasta 18 horas, con espesores máximos de 460 milímetros.
- Su gran absorción de las vibraciones, incrementa la vida de los equipos.
- Altas resistencias a la compresión, a la tracción y a la cortadura.
- Excelente resistencia al ataque químico.

APLICACIÓN

Las aplicaciones de CHOCKFAST ROJO, incluyen: Compresores; Chumaceras; Bombas y Motores; Generadores; Turbinas de Gas y Vapor; Carriles de Grúas; Depósitos; Torres de Refrigeración; Equipos Nucleares... Sus grandes ventajas sobre los grouting cementosos, hacen aconsejable su uso, tanto en obra nueva como en la reconstrucción de las cimentaciones de hormigón deterioradas por aceites, vibraciones y productos químicos.



Factor Crítico	Incidencia	Chockfast Rojo	Otros Epóxico
Pico Exotérmico.	Grietas.	33 °C.	Mayor Pico Exotérmico.
Tiempo de Manipulación.	Calidad de aplicación.	180 minutos a 21 °C.	Menor Tiempo de Manipulación.
Coefficiente de Expansión Térmica.	Unión con el Hormigón y el acero. Grietas	21.42 x 10-6 por C°	Mayor coeficiente
Altura de colada	Diseño y tiempo total de la instalación	500mm en cimentación. 2.000mm en pernos	Menor Altura permitida
Limpieza	Seguridad	Limpieza con Agua No Genera Polvo	Con Disolvente. Generan Polvo

Propiedades Técnicas

Modulo de Elasticidad (a compresión)	140.600 KG. / Cm ²	ASTM D-695
Resistencia a la Compresión	1.072 KG. /Cm ²	ASTM D-695
Resistencia al Impacto	0.02 N.m. /m.m	ASTM D-256
Contracción Lineal (retracción)	No Medible	ASTM D-2566
Resistencia a la Tracción	133 KG. /Cm ²	
Coefficiente de dilatación Térmica Rango de Temperatura	20,1 x 10-6/C° 0° a 60°	ASTM D-696
Resistencia al fuego	Auto-Extinguible	
Densidad de Mezcla	2,03 Kg./litro	
Relación mezcla	Pre dosificada	
Vida de Mezcla	3 horas a 21 °c	
Cobertura Teórica	485 cc / Kg.	
Tiempo de Polimerización	36 horas a 21 °C	

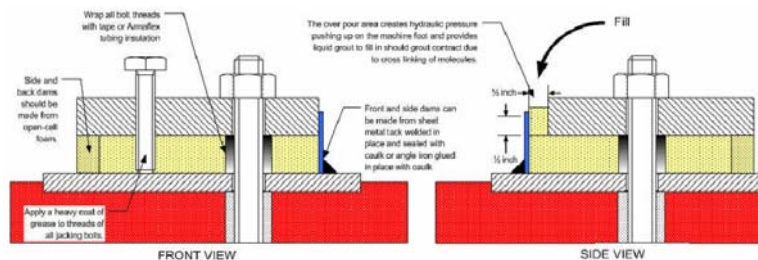


CHOCKFAST ORANGE

Compuesto de dos componentes de rellenos inertes, desarrollados para el uso de Taco (Chock) o material epóxico. Este ha sido desarrollado para resistir los severos ambientes marinos e industriales los cuales involucran altos grados de impacto térmico y físico

VENTAJAS

- Elimina las vibraciones.
- Mantiene la alineación crítica.
- Ahorra costos al evitar el mecanizado de polín y tacos metalizados y su ajustes.
- Reduce el tiempo de puesta en marcha del equipo al aplicarse en pocas horas.
- Reduce los niveles de ruido y la transmisión de vibraciones al casco al mantener la alineación y la tensión de apriete en los pernos.
- Resiste la degradación debida al contacto con el fuel, lubricantes y medios agresivos y evita la corrosión en el área de los tacos.
- No requiere de mantenimiento al no sufrir desgaste en los tacos.



APLICACIÓN Y USO

Este producto único en su clase, se usa para: sistemas de propulsión principal (motores y reductores); Motores auxiliares y alternadores; Bocinas y arbotantes; Limeras, pinzotes y apoyos de timón; Chumaceras; Pasa cables; y otros.

Este material no requiere herramientas o habilidades especiales como en el caso de aplicaciones de tacos o resistentes de acero. Al vaciarlo, fluye fácilmente al área del taco rellenado fácilmente todos los vacíos y conformándose a todas las irregularidades de la base del equipo. Esto elimina el ajuste maquinado de las fundaciones o las bases de los equipos para obtener un taco perfectamente ajustado.

Propiedades Técnicas

Modulo de Elasticidad (a compresión)	37.482 KG. /Cm ² 530,00 psi	ASTM D-695
Resistencia a la Compresión	1.336 KG. /Cm ² 19.000 psi	ASTM D-695
Resistencia al Impacto	Superando test de resistencia a gran impacto, Grado A, Tipo A, Clase 1	MIL-S-901C (navy)
Contracción Lineal (retracción)	0.0002 mm/mm	ASTM D-2566
Resistencia a la Tracción	349 KG. /Cm ²	ASTM D-638
Coefficiente de dilatación Térmica Rango de Temperatura	30.8 x 10 ⁻⁶ /C° 0° a 60°	ASTM D-696
Resistencia al fuego	Auto-Extinguible	
Choque Térmico	De -18° C a 100° C	ASTM D-746
Vibración	MIL-STD-167	
Vida de Mezcla	30 min. a 21° c	
Tiempo de curado	48 horas a 15° C 36 horas a 18° C 24 hrs. A 21° C 18 hrs a 26° C	



PHILLYCLAD 5020

RECUBRIMIENTO DE PISOS PARA TRABAJOS PESADOS

VENTAJAS

- Excelente compatibilidad con el hormigón y el acero.
- Permite reparaciones rápidas, hasta 18 horas, con espesores máximos de 460 milímetros.
- Su gran absorción de las vibraciones, incrementa la vida de los equipos.
- Altas resistencias a la compresión, a la tracción y a la cortadura.
- Excelente resistencia al ataque químico.

APLICACIÓN

Producto epóxico que se aplica con llana que sirve para nivelación de pisos nuevos y antiguos de hormigón, madera o acero, con un alto grado de resistencia a la abrasión y productos químicos. Las propiedades físicas de PHILLYCLAD 5020 son mejores que las de hormigón y su excelente resistencia a la abrasión y al impacto lo hacen recomendable para áreas de tráfico pesado y continuo. Es un producto epóxico reactivo al 100% formulado para cumplir con los requerimientos OSHA (Occupational Safety Hazards Administration) para mezclado, manipulación y uso. Este producto ha sido diseñado para instalar donde se requiera un piso durable, higiénico, resistente a productos químicos y antideslizante.

USOS RECOMENDADOS

1. Industria de procesos en alimentos, lecherías, panaderías, cervecerías, embotelladoras y empaquetadoras.
 2. Laboratorios Farmacéuticos.
 3. Procesos químicos y refinerías.
 4. Plantas industriales.
 5. Empresas de Servicio, tratamientos de agua y alcantarillado, casa de fuerza (grupo de generadores).
-

Propiedades Técnicas

Colores	Cemento Haze Gray (gris claro) Deck Gray (gris oscuro) Tile Red (rojo Ladrillo)	
Sólidos por Volumen	53% Primer, 100% Recubrimiento	
Volátiles Orgánicos	Componentes Mezclados, Primer 420 grs/Litro. Recubrimiento 0 grs/litro	
Tiempo de Curado	Trafico Peatonal 12 hrs a 22 °C y 50% Humedad relativa. Cruado Total 18 hrs a 22 °C y 50% Humedad Relativa.	
Razón de Mezcla (Resina/Endurecedor)	Primer 1:1 Recubrimiento 2:1	
Plazo de Aplicación (después de Mezclado)	Primer 8 horas Recubrimiento 45 minutos	
Punto de Inflamación	Primer 30 °C Recubrimiento 90 °C	Método PMCC
Dilución	No recomendable	
Resistencia a abrasión	5 veces la del hormigón	
Resistencia a Compresión	703 Kilos/cm ²	ASTM B-695
Resistencia a flexión	172 Kilos/cm ²	ASTM D-970
Temperatura de Servicio	-23 °C a 65 °C	
Tiempo de almacenaje	18 meses con envases cerrados a temperatura 10 °C a 32 °C	



RIMAR LTDA.

Rimar Chile

Dirección: 1 Oriente 386 dep 81 Viña del Mar
Teléfonos: +56 32 285 7258 / +56 32 285 7091
Celular: +56 9 9885 0367
Correo: info@rimarchile.cl