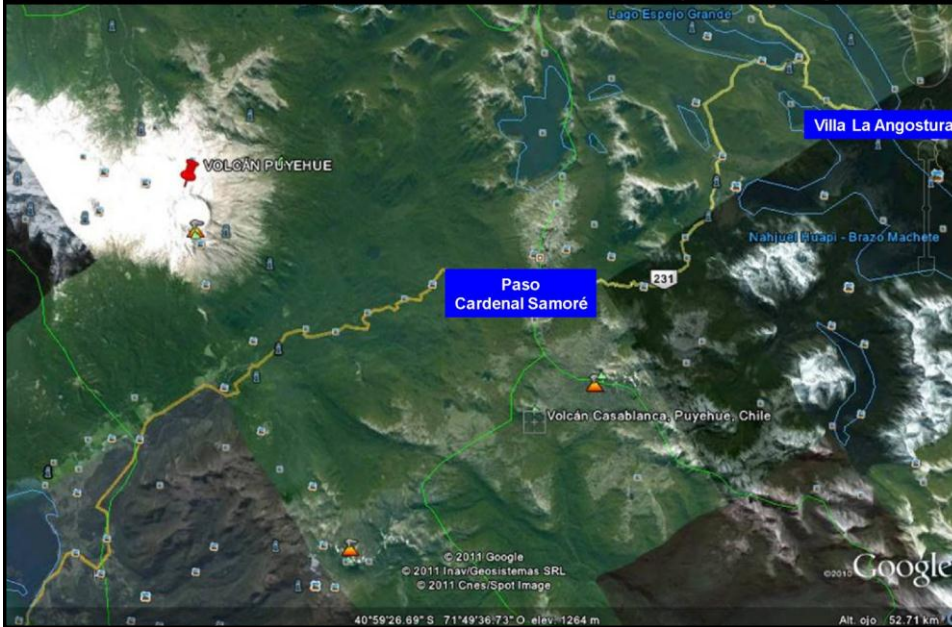
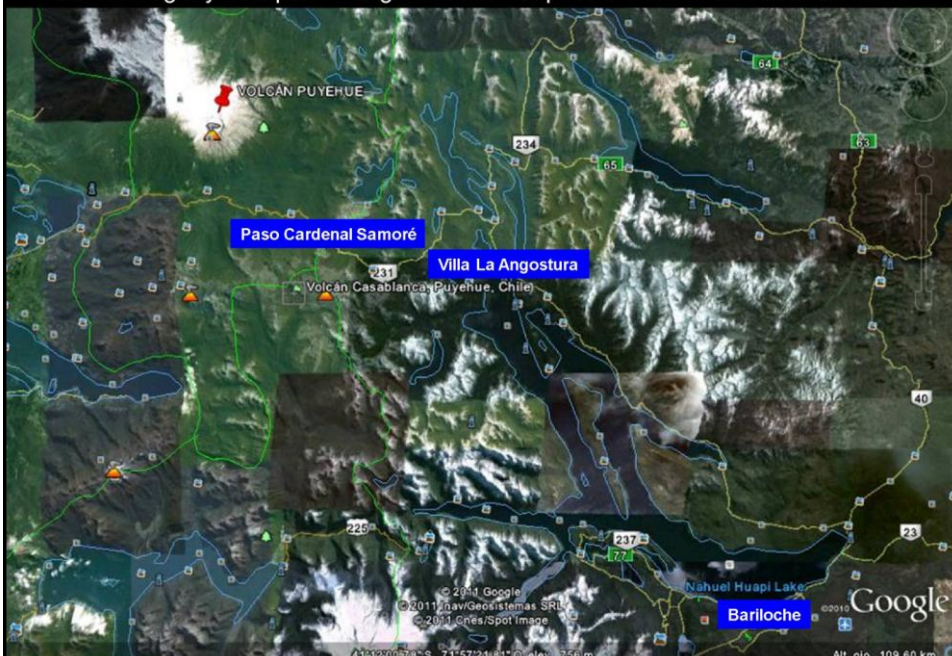




Enormes fumarolas de hasta diez kilómetros de alto, precedidas por fuertes temblores y un inconfundible olor a azufre, expulsó el volcán Puyehue, situado en las cercanías de Osorno, al sur de Chile, a la altura de San Carlos de Bariloche por el lado argentino.



El fenómeno - visible desde Bariloche y Villa La Angostura, en las provincias argentinas de Río Negro y Neuquén - obligó al cierre del paso fronterizo Cardenal Samoré.







La pluma de gases y material tiene una altura de 10 kilómetros y un ancho de 5 kms.



Chile decretó alerta roja para todo el complejo volcánico de Puyehue y Cordón Caulle, lo que motivó la evacuación de unas 4.000 personas de 22 localidades rurales.



El director del Serv.Nac.de Geología y Minería chileno ha advertido el martes 7 de junio que es muy probable que el volcán comience a expulsar lava en las próximas horas.



Decenas de ciudades en Argentina, Uruguay y Paraguay se han visto afectadas por la lluvia de cenizas. Más de cien vuelos han sido suspendidos en esos países y en Chile.







San Carlos de Bariloche y Villa La Angostura fueron las ciudades más afectadas del lado argentino.









Relámpagos alrededor de la pluma de cenizas por encima de la cadena volcán Puyehue-Cordón Caulle cerca de Entrelagos - 5 de junio 2011









Una nube de ceniza que salía del volcán Puyehue, cerca de Osorno en el sur de Chile, 870 km al sur de Santiago, el 5 de junio de 2011.



San Carlos de Bariloche





El volcán Puyehue envió una nube de cenizas que llegaron a Bariloche en Argentina.





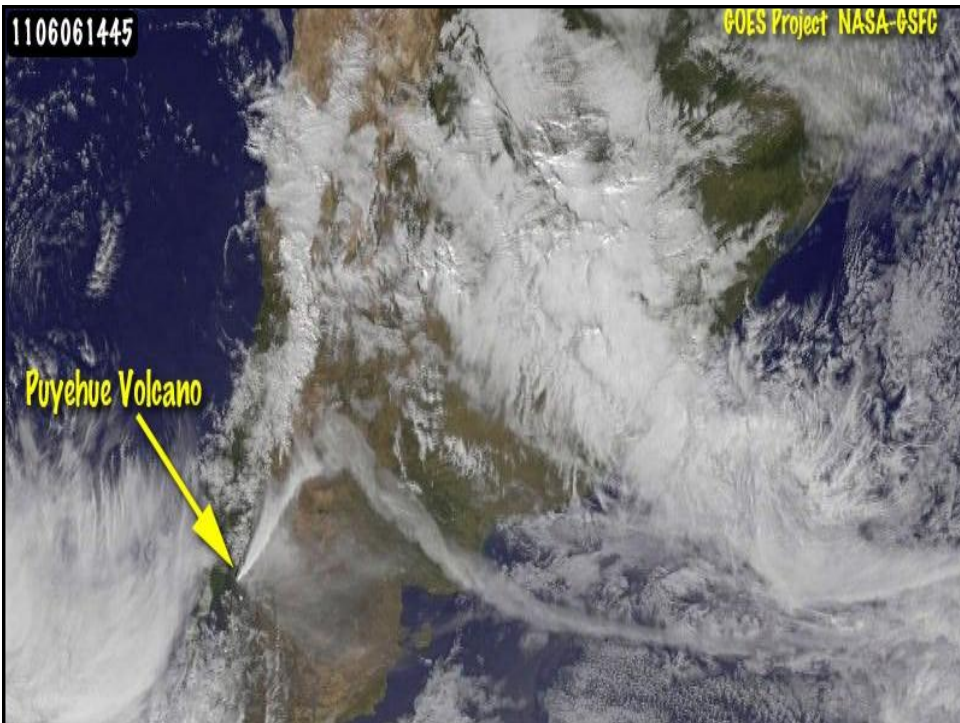


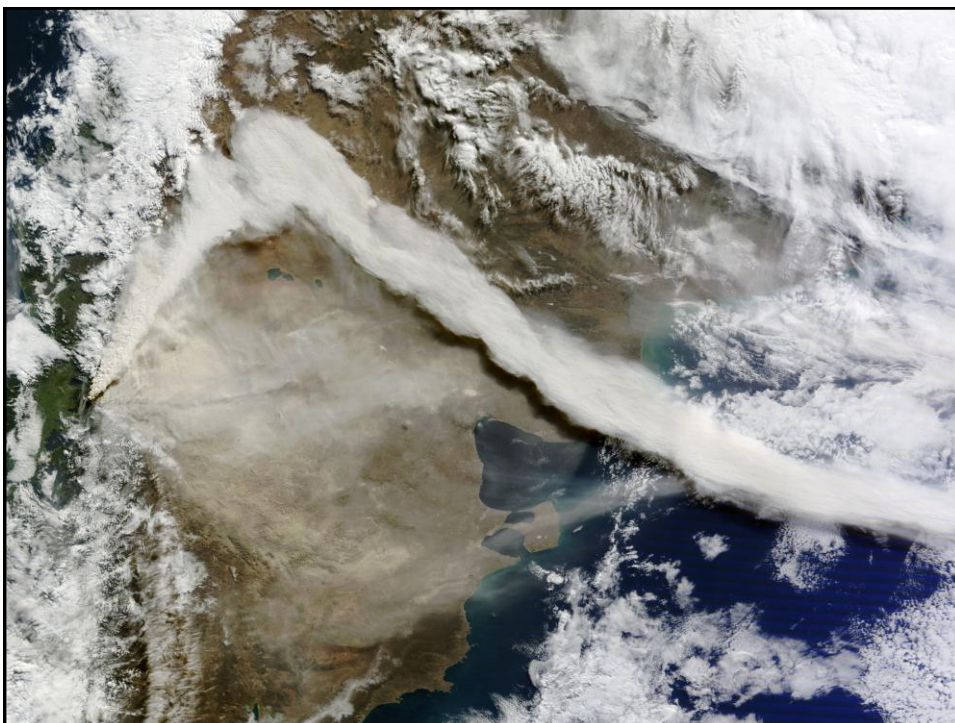
La última erupción registrada ocurrió en 1950, después del trágico terremoto de 9,5 grados que sacudió a la ciudad de Valdivia











**Fin**



*Fuego y hielo*  
**Ernesto Cortázar**

07/06/2011

**Luis**

Buenos Aires - Argentina  
[lelucel@yahoo.com.ar](mailto:lelucel@yahoo.com.ar)

